

CAT-RADLADER SIND NOCH STÄRKER, SPARSAMER UND KOMFORTABLER

Die neuen Radlader der Serie M von Caterpillar erfüllen die Emissionsnormen Stufe IV der EU und bieten neue Optionen und Einrichtungen für den Fahrer. Zentral ist auch die optimierte Treibstoff-Effizienz.

Die neuen kleinen Cat-Radlader der Baureihe M, der 926M, 930M und 938M, bauen mit technischen Verbesserungen auf den erfolgreichen Vorgängertypen der Baureihe K (924K, 930K und 938K) auf, wozu neue Motoren, die die Emissionsnormen Stufe IV erfüllen, ebenso zählen wie neue Optionen und Funktionen, die ihren Nutzen, den Fahrerkomfort und die Sicherheit weiter erhöhen. Bei der Baureihe K eingeführte Innovationen werden bei den neuen Maschinen der Baureihe M übernommen.

Mit Einführung der Baureihe M wird die Typenbezeichnung der kleinsten Maschine dieser Reihe von 924 in 926 geändert, was die Leistungsverbesserungen der neuen Ausführung im Vergleich zum 924H und 924Hz widerspiegelt. Alle drei neuen Typen verfügen zur Steigerung der Leistung über eine höhere Motorleistung und höhere Kipplast.

Effizienter Antriebsstrang, wählbare Leistungsstufen, ruckfreie Hydraulik

Ein neuer Cat-Motor C7.1 ACERT™ treibt die drei neuen Radlader der Baureihe M an. Er weist ein Modul für saubere Emissionen auf, das darauf ausgelegt ist, kein Eingreifen des Fahrers zu erfordern und keine Unterbrechung des Arbeitszyklus zu verursachen. Das Modul setzt einen dauerhaften Dieselpartikelfilter und ein System zur selektiven katalytischen Reduktion ein, das nur die Beifügung von Abgasreinigungsflüssigkeit erfordert.

Der stufenlose, elektronisch gesteuerte, intelligente hydrostatische Fahrtrieb mit vier Bereichen wurde weiter verbessert und weist vom Fahrer wählbare Antriebsstrang-



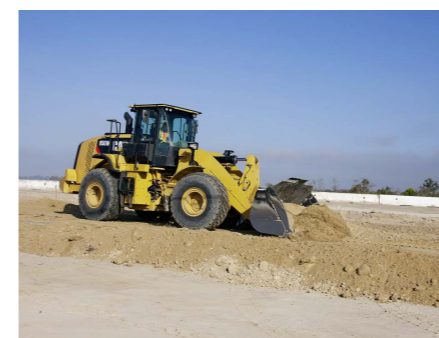
Leistungsstark, effizient, vielseitig und komfortabel sind die Radlader der M-Serie. Ein grosses Augenmerk wurde auch auf die Treibstoffeffizienz gelegt. Hier ein 930M. Fotos: pd

modi auf. Die Maschinen der Baureihe M sind ausserordentlich leistungsstark und ermöglichen durch neue, auf der Tafel berührungssensitiver Tasten wählbare Leistungsstufen Kraftstoffeinsparungen wie bei einer Hybridausführung:

Das patentierte optimierte Z-Gestänge der Generation II von Caterpillar, mit dem die

Maschinen der Baureihe M ausgerüstet sind, bietet das Leistungsvermögen und die Ausbrechkräfte eines herkömmlichen Z-Gestänges und dazu die Parallelführung und das Lastumschlagvermögen eines Industrie-Radladers.

Die mit den Maschinen der Baureihe K eingeführte, in dieser Klasse unübertroffene Fahrerkabine wurde noch verbessert, sodass



Auch die Radlader 950M (links) und 962M (Mitte und rechts) haben einen Cat-Motor, der die Emissionsnormen Stufe IV einhält, und sie bieten mehr Leistung als ihre Vorgänger. Dank dem Cat-Wägesystem können die Fahrer dieser sehr vielfältigen Maschinen zudem zuverlässig genaue Lasten erzielen.

Integriertes Cat-Wägesystem: genaue Lasten, mehr Effizienz

Die mittelgrossen Radlader der Baureihe M erweisen sich durch das Cat-Wägesystem jetzt als noch effizienter. Die zu Cat Connect gehörende Funktion zur Ermittlung der Nutzlast (Cat Connect Payload) erhöht die Produktivität beim Laden und Transportieren bei Einsätzen, bei denen die Kunden präzise Gewichtsermittlung und exakte Lasten verlangen. Dieses System ermittelt das Gewicht beim Füllen der Schaufel – ohne Unterbrechung des Ladetakts. Durch fortschrittliche Wiegefunktionen kann der Fahrer die Last vor dem Verlassen der Halde rasch anpassen. Die Nutzlastdaten lassen sich auf einen Blick ablesen. Darüber hinaus werden die Nutzlastdaten gespeichert, sodass die Manager die Produktion beobachten können. Durch das Cat-Wägesystem profitieren die Kunden von kürzeren Arbeitstaktzeiten, höherer Produktivität sowie geringeren Kraftstoff- und Betriebskosten. pd



Die Fahrerkabine bei den Radladern (hier ein 938M) wurde noch mehr optimiert. Resultat: Komfort und Sicherheit den ganzen Tag.



Der stufenlose hydrostatische Fahrtrieb wurde auch beim 938M weiter verbessert.

leistungsausführung und Arbeitsgeräte aus, die die Vielseitigkeit der Maschine insgesamt steigern. Mit einer Nettoleistung von 171 kW (232 HP metrisch) bietet der neue 950M eine um 9 Prozent höhere Leistung als sein Vorgänger der Baureihe K, während der 962M mit einer Nettoleistung von 186 kW (253 HP metrisch) 13 Prozent mehr Leistung bietet.

Die neuen Radlader sind ab April in der Schweiz im Einsatz. pd

Weitere Informationen:
Avesco AG, 4901 Langenthal
T +41 (0) 62 915 80 80
www.avesco.ch

eine verbesserte Schnittstelle zwischen Fahrer und Maschinensteuerungen wird das Leistungspotenzial gesteigert, und durch das neue Wägesystem können die Fahrer zuverlässig genaue Lasten erzielen und die Manager die Produktivität der Maschine überwachen.

Die Radlader zeichnen sich darüber hinaus durch eine wesentliche Verbesserung des Antriebsstrangs, neue Komforteinrichtungen in der Fahrerkabine, ein optimiertes Z-Gestänge sowie verschiedene Cat-Schaufeln in Hoch-

Komfort und Sicherheit für den Fahrer über den gesamten Tag sichergestellt sind.

Auch die neuen, grösseren Radlader 950M und 962M sind mit dem Cat-Motor C7.1 ACERT™ ausgestattet, der die Emissionsnormen Stufe IV einhält, und bieten mehr Leistung als ihre Vorgänger sowie eine um bis zu 10 Prozent bessere Kraftstoffnutzung. Durch