



# MATERIAL HANDLERS

Umschlagen | Sortieren | Laden | Zerkleinern | Sieben | Reinigen



## INHALTSVERZEICHNIS

Materialumschlag	04 – 05
Cat® Umschlagbagger	06 – 07
Cat® Umschlagbagger: MH3022–26	08 – 09
Cat® Umschlagbagger: MH3040	10 – 11
Cat® Umschlagbagger: MH3250–60	12 – 13
Cat® Radlader	14 – 15
Cat® Kompaktlader	16 – 17
Anbaugeräte	18 – 19
Ecotec Schredder	22 – 23
Ecotec Trommelsiebe	24 – 25
Sonderlösungen	26 – 27
Kundendienst	28 – 31

**Broschüre durchblättern und ausprobieren!**

**AVESCO  
MASCHINEN  
KONFIGURATOR**



Interessiert an einer Maschine? Stellen Sie sie nach Ihren Bedürfnissen zusammen.\* Scannen Sie dazu den abgedruckten QR-Code der jeweiligen Produktfamilie.

\* Ausgewählte Maschinen. Weitere konfigurierbare Maschinen werden laufend ergänzt.

# SCHLÜSSEL FÜR IHREN ERFOLG

Der Maschinenpark hat direkten Einfluss auf Ihren Erfolg im Materialumschlag. Mit den Marken Cat® und Terex Ecotec nutzen Sie führende Maschinentechnologien und erreichen Ihre ambitionierten Ziele. In jeder Situation begleitet Sie dabei der anerkannte Avesco Kundendienst.

## PRODUKTIVITÄT

Die nächste Generation von Cat Maschinen für den Materialumschlag verfügt durchgängig über elektrisch vorgesteuerte Hydrauliksysteme. Im Ergebnis stellt die Maschine höchste Leistung bei einem deutlich reduzierten Kraftstoffverbrauch bereit. Umfangreiche serienmäßige Technologiepakete unterstützen den Bediener und erlauben längeres produktives und sicheres Arbeiten. Das Portfolio an Anbaugeräten hilft, Ihre Maschine vielseitig einzusetzen und so optimal auszulasten.

## LANGLEBIGKEIT

Mehr denn je ist die Maschinenverfügbarkeit ein Schlüssel zur Rentabilität im Materialumschlag. Robuste Komponenten und verlängerte Wartungsintervalle von bis zu 3'000 Betriebsstunden, Hydrauliköl bis zu 6'000 Stunden\* garantieren höchste Standzeiten. Revisionsprogramme für ein «zweites Leben» und der hohe Wiederverkaufswert geben Ihnen die Sicherheit, mit diesen Maschinen die tiefsten Lebenszykluskosten zu erreichen.

\* mit Ölproben

## SERVICEORGANISATION & FLOTTENMANAGEMENT

Arbeiten Sie mit einem starken Partner. Unser Kundendienst begleitet Sie bei allen Fragen rund um Ihren Maschinenpark. In unserem Flottenmanagement-Tool Equipment Management haben Sie alle wichtigen Kennzahlen Ihrer Baumaschinen und Anlagen jederzeit im Blick – natürlich auch unterwegs auf Ihrem Handy.





# CAT® UMSCHLAGBAGGER DIE NÄCHSTE GENERATION

MATERIALHANDLING AUF EINEM NEUEN LEVEL.



Die neuen MH-Umschlagbagger sind in vielfältigen Ausführungen wählbar und lassen sich damit fein auf die Einsatzbedingungen im Betrieb abstimmen. Fortschrittliche Motortechnologie und die neue leistungsstarke Maschinensteuerung sorgen für weiter optimierte Betriebskosten.



	MH3022	MH3024	MH3026	MH3040	MH3250	MH3260
<b>Einsatzgewicht</b>	21'200 – 24'500 kg	22'700 – 26'800 kg	26'400 – 29'200 kg	37'200 – 38'500 kg	48'850 kg	60'420 kg
<b>Motorleistung (ISO 9249)</b>	110 kW (150 PS)	129 kW (176 PS)	129 kW (176 PS)	152 kW (204 PS)	234 kW (318 PS)	317 kW (431 PS)
<b>Motortyp</b>	Cat C4.4	Cat C4.4	Cat C7.1	Cat C7.1	Cat C9.3	Cat C13
<b>max. Reichhöhe am Stielbolzen</b>	11'800 mm	13'000 mm	14'300 mm	17'500 mm	16'850 mm	17'820 mm
<b>max. Reichweite am Stielbolzen</b>	10'400 mm	12'000 mm	13'000 mm	15'500 mm	16'010 mm	18'000 mm
<b>Traglast max. Reichweite am Stielbolzen 360°</b>	3'050 kg	3'200 kg	3'300 kg	4'450 kg	3'600 kg	4'300 kg
<b>Unterswagenbreite</b>	2'550 mm	2'750 mm / 2'990 mm	2'990 mm	3'235 mm	4'510 mm	4'510 mm
<b>Heckschwenkradius</b>	2'600 mm	2'600 mm	2'800 mm	3'130 mm	3'530 mm	3'760 mm

## SICHER UND SCHNELL

Längeres ermüdungsfreies Arbeiten mit der neuen Arbeitsraumbeschränkung E-Fence inkl. Fahrer-kabinen-Kollisionsschutz Cab Avoidance und Wägesystem Payload ab Werk\*. Perfekte Sicht durch leistungsstarke LED-Lichtanlage und intelligentes Kamerasystem.

\* ausser MH3040

## REDUZIERTER WARTUNGSKOSTEN

Niedrigere Wartungskosten durch 1'000 Stunden Intervall. Neuer Kühlerlüfter mit automatischer Umkehrfunktion ohne Bedienereingriff. Lebensdauer der Filter und Wartungsintervalle bequem via Monitor in der Kabine ablesbar.

## AUSRÜSTUNGSVARIANTEN

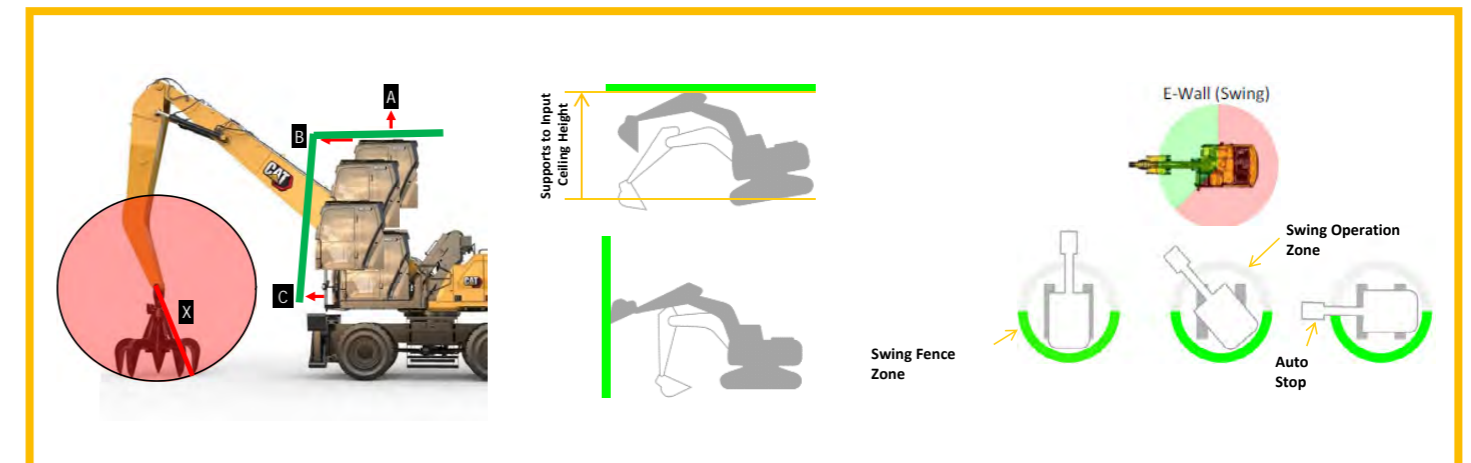
Noch mehr Wahlmöglichkeiten: Neu sind der MH3024 mit bis zu 12 m und der MH3026 mit bis zu 13 m Reichweite erhältlich. Alle Maschinen mit umfangreichen Konfigurationsoptionen.

## WENIGER SCHÄDEN AN MASCHINE & UMWELT

### GENAUES BELADEN DER LASTWAGEN

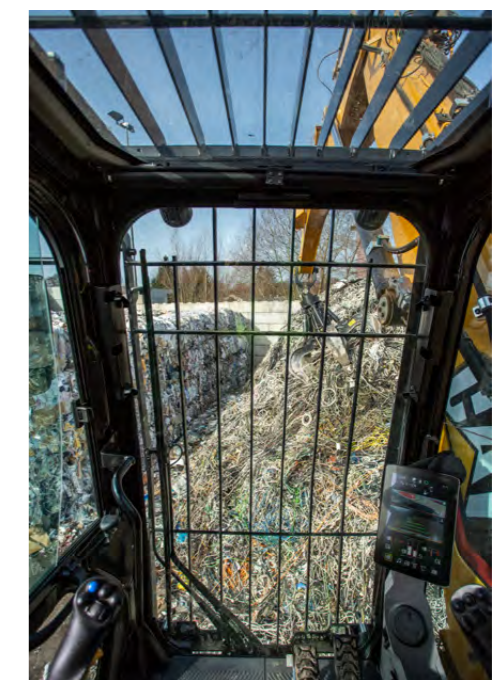
### GRÖßERE SICHERHEIT FÜR DEN MASCHINISTEN

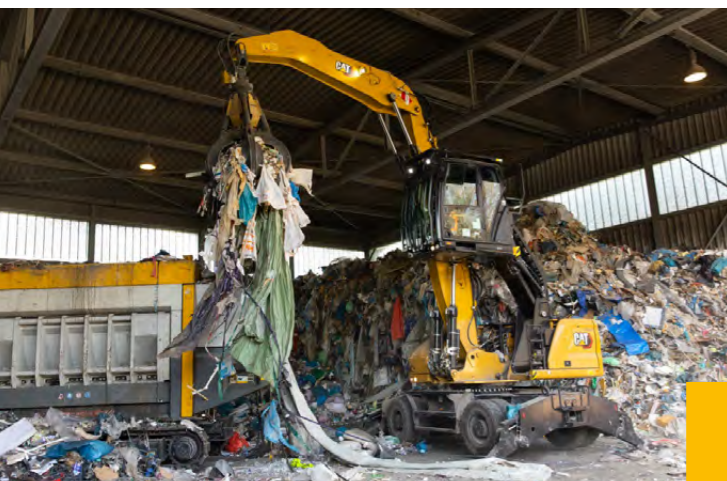
- Durch den Cat CAB Avoidance keine Gefahr mehr die Kabine zu touchieren
- Durch E-Fence wird verhindert, dass die Maschine in Bereiche gelangt, wo diese Schäden an der Umgebung machen könnte
- Dank Payload wird immer die volle Kapazität der Lastwagen genutzt



## HIGHLIGHTS

1. Passend ausgerüstet: Neue Ausleger- und Stielvarianten
2. Feinfühlig und flexibel: Elektrohydraulische Vorsteuerung
3. Alles im Blick mit der neuen Bird-View-Kamera
4. Uneingeschränkte Sicht: Joysticklenkung ohne Lenkrad
5. Mehr Produktivität bei weniger Kraftstoffverbrauch
6. Ihr Mehrwert: Reichhaltige Serienausstattung
7. Stark und sparsam: Cat Motoren der EU Stufe V mit passiver Abgasnachbehandlung
8. Safety First: Kabinenschutz und Arbeitsraumbegrenzung serienmässig
9. Der Beste seine Klasse: Höchste Traglasten und Standsicherheit durch vergrößerter Abstützbreite





**CAT® UMSCHLAGBAGGER  
21 BIS 29 TONNEN  
NEUE TECHNOLOGIEN, MEHR UMSCHLAG.**



Die neuen Umschlagbagger MH3022, 3024 und 3026 erlauben durch ihr umfangreiches Technologiepaket, reduzierten Kraftstoffverbrauch und niedrigere Wartungskosten ein Höchstmass an Betriebseffizienz.



**SICHER UND SCHNELL**

Längeres ermüdungsfreies Arbeiten mit der neuen Arbeitsraumbeschränkung E-Fence inkl. Fahrer-kabinen-Kollisionsschutz Cab Avoidance und Wägesystem Payload ab Werk. Perfekte Sicht durch leistungsstarke LED-Lichtanlage und intelligentes Kamerasystem.

**GENERATOR**

Ab Werk mit 15-kW-Generator für leistungsstarke Magnetanwendungen für den Dauerbetrieb erhältlich.



	MH3022	MH3024	MH3026
Einsatzgewicht	21'200 – 24'500 kg	22'700 – 26'800 kg	26'400 – 29'200 kg
Motorleistung (ISO 9249)	110 kW (150 PS)	129 kW (176 PS)	129 kW (176 PS)
Motortyp	Cat C4.4	Cat C4.4	Cat C7.1
max. Reichhöhe am Stielbolzen	11'800 mm	13'000 mm	14'300 mm
max. Reichweite am Stielbolzen	10'400 mm	12'000 mm	13'000 mm
Traglast max. Reichweite am Stielbolzen 360°	3'050 kg	3'200 kg	3'300 kg
Unterswagenbreite	2'550 mm	2'750 mm / 2'990 mm	2'990 mm
Heckschwenkradius	2'600 mm	2'600 mm	2'800 mm

Konfigurator starten



**HIGHLIGHTS**

1. Produktives und sicheres Arbeiten durch Technologiepaket, u. a. mit Fahrer-kabinen-Kollisionsschutz
2. Perfekte Sicht mit 360° Kamerasystem
3. Niedrigere Wartungskosten durch 1'000 Stunden Intervall
4. Filterlebensdauer via Monitor anzeigbar für den optionalen ACFS Schwebstoff- und Gas-Innenraumfilter
5. Ausrüstungsvarianten mit bis 12 bzw. 13 m Reichweite (MH3024 bzw. MH3026)
6. Höchste Standsicherheit durch vergrößerte Abstützbreite
7. Ab Werk mit 15-kW-Generator für Magnetbetrieb erhältlich
8. Neue Kabine in Deluxe und Premium Ausführung





**CAT® UMSCHLAGBAGGER  
38 BIS 39 TONNEN  
FÜR HOHE NUTZUNGSINTENSITÄT.**



Der MH3040 verändert die Produktivität in Ihrem Betrieb. Mit herausragender Kraft, bis 15.5 m Reichweite und bis zu 25% weniger Treibstoffverbrauch ist diese Maschine ausgelegt für anspruchsvolle Anwendungsumgebungen und lange Betriebszeiten.



**NEUER SCHWERLASTHUBMODUS**

Bei aktivierter Funktion stellt die Maschine mehr Leistung zur Verfügung. Dadurch wird die Tragfähigkeit gesteigert und die Steuerbarkeit beim Heben schwerer Lasten verbessert.

**ÜBERHOLBARE KOMPONENTEN**

Motor, Hydraulikpumpe und weitere Kernkomponenten sind für die Generalüberholung Cat Certified Rebuild vorbereitet.

Konfigurator starten



**GENERATOR**

Ab Werk mit 20-kW-Generator für leistungsstarke Magnetanwendungen für den Dauerbetrieb erhältlich.



**MH3040**

Einsatzgewicht	37'200 – 38'500 kg
Motorleistung (ISO 9249)	152 kW (204 PS)
Motortyp	Cat C7.1
max. Reichhöhe am Stielbolzen	17'500 mm
max. Reichweite am Stielbolzen	15'500 mm
Traglast max. Reichweite am Stielbolzen 360°	4'450 kg
Untervagenbreite	3'235 mm
Heckschwenkradius	3'130 mm

**HIGHLIGHTS**

1. Bis zu 25% reduzierter Kraftstoffverbrauch, u. a. durch neuen elektrisch angetriebenen Lüfter mit automatischer Umkehrfunktion
  2. EU Stufe V Cat C7.1 Motor (151 kW)
  3. Überholbare Komponenten für Cat Certified Rebuild Programm
  4. Generator ab Werk erhältlich (20 kW)  
Diverse Ausrüstungsvarianten für Spezial-einsätze, z. B. Ultra High Demolition (UHD), Long Reach Excavator (LRE)
  5. Verbesserte Tragfähig- und Steuerbarkeit bei besonders schwere Last
- Bis zu 20% niedrigere Wartungskosten durch Wartungsintervalle von 1'000 bzw. 3'000 Betriebsstunden (Kraftstoff- bzw. Hydraulikölfilter)
6. Premium Kabine mit breiterem Sitz, ergonomisch angeordneten Bedienelementen und Bluetooth®-Technologie





# CAT® UMSCHLAGBAGGER mit Raupenfahrwerk 48 BIS 61 TONNEN

STARK BEI HÄRTESTEN ANWENDUNGEN.



Bei härtesten Anwendungen wie schwerem Stahlschlag unterstützen die raupenmobilen Umschlagbagger MH3250 und MH3260 den Bediener dabei, auch nach vielen Stunden sicher und produktiv zu arbeiten.



## NEUE KABINE

Die äusserst geräumige und ergonomische Kabine bietet eine komfortable Arbeitsumgebung, viel Stauraum, Bluetooth®-Technologie, Klimaautomatik, ein grosses 10" Touchdisplay und eine Reihe weiterer Komfortelemente.

## GENERATOR

Ab Werk mit 25-kW-Generator für leistungsstarke Magnetanwendungen für den Dauerbetrieb erhältlich.

## TIEFE BETRIEBSKOSTEN

Durch längere Wartungsintervalle und bis zu 15% weniger Kraftstoffverbrauch erzielen die neuen Bagger bis zu 20% niedrigere Betriebskosten.

Konfigurator starten



	MH3250	MH3260
Einsatzgewicht	48'850 kg	60'420 kg
Motorleistung (ISO 9249)	234 kW (318 PS)	317 kW (431 PS)
Motortyp	Cat C9.3	Cat C13
max. Reichhöhe am Stielbolzen	16'850 mm	17'820 mm
max. Reichweite am Stielbolzen	16'010 mm	18'000 mm
Traglast max. Reichweite am Stielbolzen 360°	3'600 kg	4'300 kg
Unterswagenbreite	4'510 mm	4'510 mm
Heckschwenkradius	3'530 mm	3'760 mm

## HIGHLIGHTS

1. Robustheit und Manövrierfähigkeit selbst in härtesten Anwendungsumgebungen durch die Ausführung besonders beanspruchter Bereiche mit mehrlagigen Teilen sowie Guss- und Schmiedeteilen und Raupenfahrwerk
2. Langes ermüdungsfreies Arbeiten durch neues Kabinenkonzept
3. Herausragende Kraftstoffeffizienz (15% weniger Verbrauch) u. a. durch elektrisch gesteuertes Hydrauliksystem
4. Für unterschiedliche Aufgaben optimierter Kraftstoffverbrauch mit drei Leistungsmodi Power, Smart und Eco
5. Niedrigere Wartungskosten durch 1'000 Stunden Intervall., Lebensdauer der Filter via Monitor überprüfbar
6. Rundumsicht dank kleinerer Kabinensäulen, grösserer Fenster, flacher Motorhaube, Kamerasystem
7. LED-Aussenleuchten (1'800 Lumen)
8. Speichern der bevorzugten Einstellungen via Fahrererkennung
9. 10" Touchdisplay, Bedienoberfläche in 42 Sprachen



# CAT® RADLADER

MEHR AUSWAHL, FÜHRENDE TECHNOLOGIE.



	906	907	908	910	914	920	926M	930M	938M
<b>Einsatzgewicht</b>	5.6 t	5.8 t	6.5 t	8.3 t	8.7 t	10.1 t	13.4 t	14.3 t	16.8 t
<b>Motorleistung (ISO 9249)</b>	55.3 kW (75 PS)	55.3 kW (75 PS)	55.3 kW (75 PS)	74 kW (100 PS)	74 kW (100 PS)	88 kW (120 PS)	114 kW (155 PS)	122 kW (166 PS)	140 kW (190 PS)
<b>Motortyp</b>	Cat C2.8	Cat C2.8	Cat C2.8	Cat C3.6	Cat C3.6	Cat C3.6	Cat C7.1	Cat C7.1	Cat C7.1
<b>Antriebskonzept</b>	Hydrostat	Hydrostat	Hydrostat	Hydrostat	Hydrostat	Hydrostat	Hydrostat	Hydrostat	Hydrostat
<b>Bereifung</b>	405/70 R 18	405/70 R 18	405/70 R 18	15.5R 25	17.5R 25	17.5R 25	20.5R 25	20.5R 25	20.5R 25 / 23.5R 25
<b>Kipplast</b>	3'405 kg	3'500 kg	3'770 kg	5'099 kg	5'219 kg	6'026 kg	7'524 kg	8'469 kg	10'028 kg
<b>Schaufelinhalt</b>	0.9 m³	1.0 m³	1.1 m³	1.2 m³	1.4 m³	1.9 m³	2.2 – 5.0 m³	2.5 – 6.0 m³	2.7 – 7.0 m³



	950 GC	950M	962M	966XE	972XE	980M	982M	980XE	982XE
<b>Einsatzgewicht</b>	18.9 t	19.6 t	20.5 t	24 t	26.2 t	31.3 t	35.6 t	31.3 t	35.6 t
<b>Motorleistung</b>	179 kW (244 PS)	186 kW (253 PS)	202 kW (275 PS)	222 kW (302 PS)	232 kW (315 PS)	288 kW (391 PS)	292 kW (397 PS)	288 kW (391 PS)	292 kW (397 PS)
<b>Motortyp</b>	Cat C7.1	Cat C7.1	Cat C7.1	Cat C9.3	Cat C9.3	Cat C13	Cat C13	Cat C13	Cat C13
<b>Antriebskonzept</b>	Powershift	Powershift	Powershift	Powershift / CVT	Powershift / CVT	Powershift	Powershift	Powershift / CVT	Powershift / CVT
<b>Bereifung</b>	23.5R 25	23.5R 25	23.5R 25	26.5R 25	26.5R 25	29.5R 25	875/65R 29	29.5R 25	875/65R 29
<b>Kipplast</b>	11'006 kg	11'760 kg	12'471 kg	15'822 kg	17'421 kg	20'796 kg	22'393 kg	20'796 kg	22'393 kg
<b>Schaufelinhalt</b>	3.1–6.0 m³	3.3–8.0 m³	3.6–9.0 m³	4.2–12 m³	4.6–13 m³	5.7–14 m³	6.4–15 m³	5.7–14 m³	6.4–15 m³

## XE-TECHNOLOGIE

Die Radlader 966XE, 972XE, 980XE und 982XE mit ihrem modernen Antriebsstrang mit leistungsverzweigtem Vario-Getriebe sind auf überragende Leistung und Kraftstoffnutzung ausgelegt. Sie vereinfachen gleichzeitig die Schnittstellen- und Bedientechnik für den Fahrer.



Recycling, Stahlwerk oder Grüngutumschlag. Cat Radlader bieten eine lückenlose Modellpalette und die leistungsfähigsten Technologien für sämtliche Industrieanwendungen. Integrierte Schnellwechseleinrichtungen erlauben den Tausch des Anbaugerätes in nur 30 Sekunden.

## ERGONOMISCHE KABINE

Eine sichere und ruhige Fahrerkabine, welche nach neusten ergonomischen Erkenntnissen gestaltet wurde, bietet dem Fahrer den ganzen Tag eine angenehme Arbeitsumgebung. Viel Glas, gekoppelt mit Rückfahrkamera und Rückspiegeln, ermöglichen dem Fahrer eine optimale Rundumsicht für schnelles und sicheres Manövrieren. Intuitiv und einfach zu bedienende Displays und die einzigartige Joysticklenkung erleichtern Bedienern auf jedem Erfahrungsniveau die tägliche Arbeit.



## HIGHLIGHTS

1. Lückenlose Modellpalette für alle gängigen Anwendungsbereiche
2. Auf Höchstleistung und maximal effiziente Kraftübertragung ausgelegte XE-Technologie in den Modellen 966XE, 972XE, 980XE und 982XE
3. Sicheres und effizientes Arbeiten durch Komfortkabine mit bester Rundumsicht
4. Vielseitige Einsatzmöglichkeiten mit erweiterter Auswahl an Anbaugeräten
5. Wahlweise Lenkrad oder Joysticklenkung
6. Performance Schaufeln für bessere Materialrückhaltung und kürzeste Taktzeiten
7. Schaltstrategie für ruckfreies Schalten und höchste Beschleunigungswerte
8. Cat 950 GC für besonders kostenorientierten Einsatz

Konfigurator starten







Konfigurator starten



### VERTIKALHUB

Die Modelle 242D3 bis 272D XE verfügen über ein Vertikalhubgerüst. Damit erreichen Sie hohe Ausschütthöhen und arbeiten gleichzeitig sehr sicher.

### KABINENKOMFORT

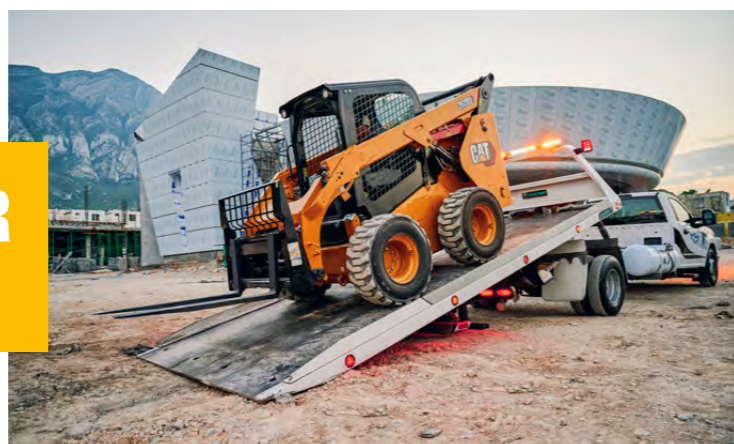
Länger ermüdungsfrei arbeiten dank komfortabler Kabine: Verfügbar in den Varianten offen (Canopy) und geschlossen (optional mit Klimaanlage oder Heizung) sowie mit mehreren Sitzvarianten.

### HIGH FLOW

Damit Sie beim Einsatz von motorbetriebenen Anbaugeräten wie Fräse oder Bürste nicht auf Kraft und Geschwindigkeit verzichten müssen, sind alle Kompaktlader auch als Variante mit Hochstromhydraulik (High Flow) erhältlich.



**CAT® KOMPAKTLADER**  
VIELSEITIG UND FIX UNTERWEGS.



Bei Lade- und Vorbereitungsarbeiten sind Cat Kompaktlader Ihre komfortablen Helfer. Dank Radantrieb oben drein extrem wendig und mit einer Vielzahl an verfügbaren Anbaugeräten flexibel einsetzbar. Nutzen Sie motorbetriebene Werkzeuge? Der für Höchstleistungen ausgelegte 272D3 XE bringt den Extraschub Power.



	Cat 226D3	Cat 232D3	Cat 236D3	Cat 242D3	Cat 262D3	Cat 272D3	Cat 272D3XE
<b>Hubarm Prinzip</b>	Radialhub	Vertikalhub	Radialhub	Vertikalhub	Vertikalhub	Vertikalhub	Vertikalhub
<b>Einsatzgewicht</b>	2.65 t	2.95 t	2.98 t	3.24 t	3.76 t	4.14 t	4.34 t
<b>Motorleistung (ISO 9249)</b>	50 kW	50 kW	55 kW	55 kW	55 kW	71 kW	80 kW
<b>Schaufelkapazität Standardschaufel</b>	0.40 m <sup>3</sup>	0.40 m <sup>3</sup>	0.40 m <sup>3</sup>	0.40 m <sup>3</sup>	0.44 m <sup>3</sup>	0.44 m <sup>3</sup>	0.44 m <sup>3</sup>
<b>Hydraulikstrom Standard / Hochstrom</b>	69 / 99 l/min.	69 / 99 l/min.	76 / 112 l/min.	76 / 112 l/min.	86 / 121 l/min.	86 / 121 l/min.	150 l/min.
<b>Fahrgeschwindigkeit</b>	17.8 km/h	17.8 km/h	17.1 km/h	18.5 km/h	17.7 km/h	15.1 km/h	16.6 km/h
<b>Maschinenbreite</b>	1'497 mm	1'497 mm	1'676 mm	1'676 mm	1'676 mm	1'829 mm	1'930 mm
<b>Maschinenlänge über Schaufel</b>	3'234 mm	3'234 mm	3'487 mm	3'487 mm	3'487 mm	3'954 mm	3'937 mm

### HIGHLIGHTS

1. Cat 272D XE für höchste Leistungen
2. Extra starke Hydraulikleistung durch optionales High Flow bei allen Modellen
3. Grosse Ausschütthöhen durch Vertikalhub (242D3 bis 272D XE)
4. Offene oder geschlossene Kabine
5. Schnelle Ladevorgänge durch automatische Schaufelrückstellung
6. Mehr Sicherheit durch optionale Polycarbonat-Fronttüre
7. Vielfältige Anbauoptionen, u. a. Asphaltfräse, Bürste, Palettengabel, Erdbohrer
8. Hohe Wendigkeit durch Anortlenkung
9. Höchstmass an Fahrkomfort durch stufenlosen hydrostatischen Antrieb
10. Multifunktions-Joystick mit elektrischer Vorsteuerung





## ANBAUGERÄTE

MEHR VIELSEITIGKEIT, BESSERE PRODUKTIVITÄT.



Mit Greifer, Schrottschere, Magnet & Co. machen Sie Ihr Trägergerät noch vielseitiger einsetzbar und erzielen eine höhere Auslastung.



### SORTIERGREIFER

Die hydraulische Endlos-Drehvorrichtung der Greifer-Baureihe G300 beschleunigt das Trennen und Sortieren von Schrott.



### HOCHKIPPSCHAUFELN

Hochkippschaufeln vergrößern die Ausschütthöhe der Lademaschinen, um das Beladen von LKWs mit hohen Bordwänden zu erleichtern.



### MEHRSCHALENGREIFER

Die Greifer-Baureihen GSH/GSV sind für das zügige Beladen von LKWs und Eisenbahnwaggons vorgesehen.



### MÜLLSCHAUFELN

Speziell für Ladegut mit niedrigem Schüttgewicht konstruiert, garantieren die voluminösen Müllschaufeln höchste Produktivität beim Materialumschlag.



### MAGNET

Für den schnellen Umschlag und das gezielte Sortieren von magnetisierbaren Stählen. Dauerstromversorgung durch hydraulischen Bordgenerator.



### UNIVERSALGREIFER-SCHAUFELN

Mit ihren beiden Haltekammern ermöglichen die Greiferschaufeln sehr gute Füllungsgrade und ausgezeichnetes Materialhaltevermögen.



### SCHROTTSCHEREN

Trennen und zerkleinern mühelos Stahlprofile, Kraftfahrzeuge, sogar Eisenbahnwaggons und Schrott aller Art.



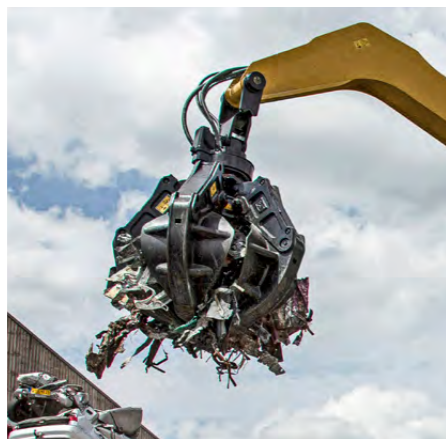
### KEHRMASCHINEN

Freikehrende oder selbst-aufnehmende Kehrräder halten Innen- und Aussenflächen sauber.



### SCHNELLWECHSLER FUSION

Robuster, schmal bauender Schnellwechsler für Cat Radlader, der die Ausbrechkraft kaum beeinträchtigt.





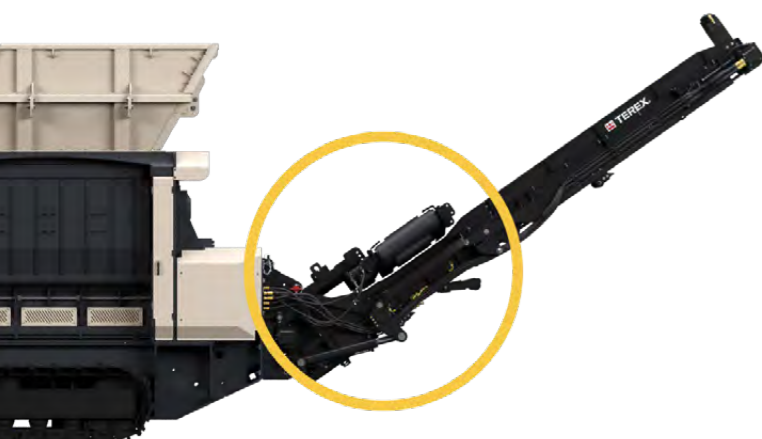
**MATERIALAUFBEREITUNG**



**SCHREDDER**  
STARK IM INDUSTRIERECYCLING.



Grünabfälle, Biomasse, Recyclingholz, Paletten, Matratzen und Sperrgut: Mit den durchsatzstarken Schreddern von Ecotec erzielen Sie Volumenreduzierung oder Zielgröße effizient und sicher. Für die Störstoffaussortierung stehen leistungsfähige und bedienerfreundliche Optionen zur Verfügung. Flexibilität bieten die Ausführungen wahlweise mit Kettenfahrwerk und als Radmobil.



**UNABHÄNGIGE WELLENANTRIEBE**

Unabhängig angetriebene Wellen garantieren auch in anspruchsvollsten Anwendungen eine ausgezeichnete Zerkleinerungsleistung. Das Portfolio umfasst Einwellen- und Doppelwellenanlagen sowie Rotorschredder.

**VECOPLAN® WELLENEINHEIT**

In der Anlage TDS V20 arbeitet eine von Ecotec mit dem Partner Vecoplan entwickelte Schredderkammer mit besonders leistungstarker und widerstandsfähiger Welleneinheit. Diese Schredder sind dadurch für den Einsatzzweck, die Verarbeitung sehr schwierigen Materials und von grossem Aufgabegut, ausgelegt.



	TBG 530 T	TBG 530 W	TBG 630	TDS 820	TDS 820 E	TDS 825	TDS V20 (E)	TSS 390 T	TSS 390 W
<b>Gewicht</b>	25 t	25 t	35.6 t	27.5 t	27.5 t	46.5 t	37 t	32 t	32 t
<b>Leistung</b>	493 PS	493 PS	670 PS	440 PS	440 PS	770 PS	439 PS	493 PS	493 PS
<b>Antrieb</b>	Diesel	Diesel	Diesel	Diesel	Diesel / Elektrisch	Diesel	Diesel / Elektrisch	Diesel	Diesel
<b>Wellen</b>	Rotor	Rotor	Rotor	Doppelwelle	Doppelwelle	Doppelwelle	Doppelwelle	Einzelwelle	Einzelwelle
<b>Wellen-dimension</b>	1.1 m x 1.49 m	1.1 m x 1.49 m	1.1 m x 1.75 m	0.7 m x 2 m	0.7 m x 2 m	0.87 m x 2.26 m	0.63 m x 2 m	0.99 m x 3 m	0.99 m x 3 m
<b>Fahrwerk</b>	Ketten	Räder	Ketten	Ketten	Ketten	Ketten	Ketten	Ketten	Räder

**HIGHLIGHTS**

1. Geeignet für unterschiedliches Aufgabegut, Volumenreduzierung und Herstellung einer definierten Korngröße
2. Störstoffaussortierung mit Überbandmagnet
3. Herausragende Zerkleinerungsleistung durch unabhängig angetriebene Wellen
4. TDS V20 mit Vecoplan® Welleneinheit für sehr schwieriges Material
5. Konfigurierbare Schredderkammer aus hoch belastbarem Stahl mit hochfester Verschleissauskleidung und aufschraubbaren Hämmern bzw. Schlägern
6. Optionaler Schutz für belastetes Aufgabegut
7. Hybrider Diesel-Elektroantrieb erlaubt eine Nutzung auch in Umgebungen mit besonderen Emissionsanforderungen bei ausgewählten Modellen





**TROMMELSIEBE**  
FLEXIBLE KRAFTPAKETE.



Egal ob zum Sieben von Biomasse/Kompost, Holz, Steinen, Erde, Abfall – mobile Trommelsiebe von Ecotec stehen mit einfacher und robuster mechanischer Bauweise für hohe Siebeffizienz und sichere Weiterverarbeitung. In Kompostier-, Abfall- und Recyclingbetrieben punkten die Anlagen mit herausragender Flexibilität durch den sehr einfachen Trommelwechsel.



**TROMMELWECHSEL IN MAX. 15 MIN.**

Bei der Entwicklung wurde speziell auf die Minimierung des Zeitaufwands zum Austauschen der Siebtrommel geachtet. Der Wechsel erfordert wenig technische Vorkenntnisse und lässt sich in 10 bis 15 Minuten durchführen.

**INDIVIDUELLE ANWENDUNGEN**

Das intuitive Steuerpult der Maschinen ermöglicht die Konfiguration für individuelle Anwendungen.

**INDIVIDUELLE ANWENDUNGEN**

Die Anlagen sind auch mit Siebtrommeln von Fremdanbietern verwendbar.

Produkte im Web



	TTS 518 W	TTS 518 T	TTS 620 W	TTS 620 T
<b>Gewicht</b>	17.2 t	18 t	19 t	24 t
<b>Leistung</b>	74 PS	74 PS	137 PS	137 PS
<b>Antrieb</b>	Diesel	Diesel	Diesel	Diesel
<b>Trommeldimension</b>	1.8 m x 4.7 m	1.8 m x 4.7 m	2.0 m x 5.5 m	2.0 m x 5.5 m
<b>Fahrwerk</b>	Räder	Ketten	Räder	Ketten

**HIGHLIGHTS**

1. Lange Lebensdauer und günstige Wartung durch einfache, robuste mechanische Bauweise
2. Herausragend einfacher und schneller Trommelwechsel in max. 15 Minuten
3. Betriebsparameter regelbar via Steuerpult für individuelle Anwendungen
4. Anlagen kompatibel mit Siebtrommeln von Drittanbietern
5. Herausragend einfacher Wartungszugang ab Bodenhöhe durch herauschwenkbaren Motorträger
6. Das Aufgabeband wird an der Antriebswalze über ein leistungsstarkes Getriebe und einen Hydraulikmotor angetrieben, um Bandschlupf zu minimieren
7. Alle Förderbänder können unabhängig voneinander ausgebaut und dadurch einfacher gewartet werden





**SONDERLÖSUNGEN  
FÜR IHRE ANWENDUNG.**

**PARTNER FÜR IHR PROJEKT**

Unser Team aus erfahrenen Produktverantwortlichen und Konstrukteuren begleitet Sie und betreut Ihre Sonderlösung kompetent von der ersten Studie über die Detailkonstruktion bis hin zur Fertigung.

**(FAST) ALLES IST MÖGLICH**

Entscheidend ist Ihr Bedarf: z. B. Hydraulikbagger mit ergänzter Hochfahrkabine, Umschlagbagger mit verlängertem oder gekürztem Stiel, Anpassung von Zylindern, Bordelektronik oder Fahrwerk.

**OPTIMIERTE KOSTEN**

Wählen Sie aus dem breiten und fein auf unterschiedlichste Anwendungen ausgerichteten Portfolio unserer Serienmodelle. Nutzen Sie unsere Sonderlösungen für punktuelle Anpassungen.



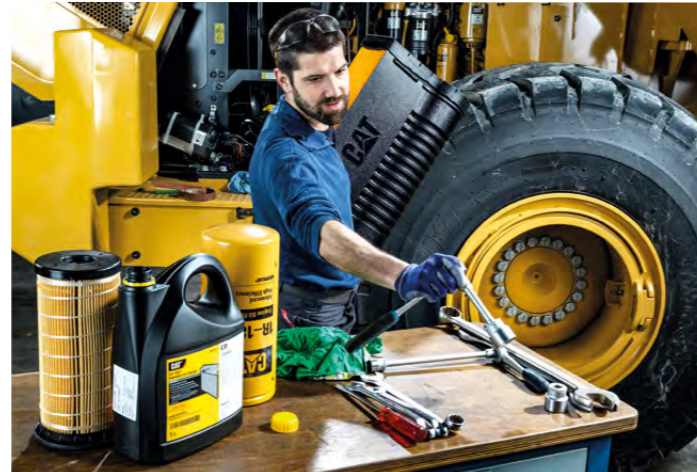
Die höchste Effizienz erzielen Sie mit einer Maschine, die perfekt zur Anwendung in Ihrem Betrieb passt. Mit dem fein unterteilten Portfolio an Cat® Serienmodellen und der Möglichkeit, vielfältige konstruktive Anpassungen nach Ihrem Wunsch vorzunehmen, erreichen Sie eine Produktivität auf höchstem Niveau.



**EASY PARTS – WARTUNG DO IT MYSELF**

Mit EasyParts für alle Cat® Maschinen, Thwaites Dumper und Kaeser Kompressoren erledigen Sie die Wartung Ihrer Baumaschinen selber. Ganz einfach!

Automatische E-Mail-Benachrichtigung vor dem Wartungstermin und per Mausklick komplettes Servicepaket mit allen benötigten Teilen und einer Schritt-für-Schritt-Anleitung bestellen. Keine Zeit den Service selber auszuführen? Kein Problem. Fordern Sie online unseren Avesco Servicetechniker an.



**UNSERE LEISTUNGEN**

- Lieferung aller Ersatzteile für den Service
- Vollständige Überwachung der Serviceintervalle
- Automatisierte Information
- Service durch Avesco auf Wunsch

**IHR NUTZEN**

- 8% Zusatzrabatt gegenüber telefonischer Bestellung
- Minimierter Bestellaufwand
- Lagerminimierung von Servicematerial
- Kostenlose Lieferung, just in time
- Volle Flexibilität, Serviceausführung durch den Kunden

**EASY SERVICE – WARTUNG ZUM FESTPREIS**

EasyService sichert durch professionelle Instandhaltung die Verfügbarkeit Ihrer Baumaschine zum unschlagbaren Festpreis. Durch standardisierte Prozesse können Sie gegenüber dem Service nach Aufwand nachweislich bis zu 30% Kosten einsparen.

Die Festpreise beinhalten sämtliches Servicematerial, Öl, Entsorgung sowie Arbeitsleistung und Reisekosten. Der Service wird direkt bei Ihnen vor Ort ausgeführt.



**UNSERE LEISTUNGEN**

- Service direkt vor Ort auf der Baustelle
- Vertraglich vereinbarter Festpreis
- Standardisierte Prozesse
- Materiallieferung und Entsorgung durch Avesco

**IHR NUTZEN**

- Bis zu 30% Kostenersparnis gegenüber Service nach Aufwand
- Lagerminimierung von Servicematerial
- Planbare Unterhaltskosten
- Kostenlose Garantieverlängerung (nur bei Neumaschinen)

**VOLLSERVICE – PLANBARE KOSTEN FÜR WARTUNG & REPARATUR**

Wenn höchstmögliche Maschinenverfügbarkeit ein kritischer Faktor ist, wählen Sie den Vollservice-Vertrag. Sie verlängern damit die Betriebszeit und sichern einen hohen Wiederverkaufswert. Durch unser dichtes Servicetechnikernetz sind kurze Reaktionszeiten garantiert.

Zudem reduzieren Sie Ihren Aufwand für Logistik, Beschaffung und Lagerung von Ersatzteilen und senken die Kosten für Werkstatt und Servicefahrzeuge.



**UNSERE LEISTUNGEN**

- Unterhalt und Reparatur Ihrer Maschine
- Sämtliche Arbeits- und Reisekosten zur Maschine
- Dichtestes Servicetechnikernetz

**IHR NUTZEN**

- Kostensicherheit während definierter Laufzeit
- Kein Ersatzteillager, weniger Kapitalbindung
- Totale Kontrolle der Service- und Reparaturkosten
- Höchste Maschinenverfügbarkeit

**EQUIPMENT MANAGEMENT: HÖHERE EINSATZZEITEN – TIEFERE BETRIEBSKOSTEN**

Equipment Management hilft, Ihre Investitionen in Ihre Baumaschinenflotte bestmöglich zu schützen und dabei die Betriebskosten tief zu halten. Die Basis dazu ist der Einbau von Telematikmodulen auf Ihren Baumaschinen. Die daraus gewonnenen Daten werden in einem Internetportal intelligent aufbereitet. Die Überwachung, Interpretation sowie Bearbeitung dieser Daten kann dank Condition Monitoring an Avesco übertragen werden.

Um einen noch besseren Schutz der Maschinen zu erreichen, können diese Leistungen mit den bekannten Kundendienstprodukten von Avesco kombiniert werden.



Services im Web:



### FINANZIERUNGEN UND VERSICHERUNGSSCHUTZ MIT BRANCHEN-KNOW-HOW

Ihr Geschäft verändert sich laufend, ebenso wie Ihre finanziellen Bedürfnisse. Um Ihre Arbeit zu bewältigen, benötigen Sie erstklassige Maschinen und Finanzierungslösungen. Zählen Sie auf ein Unternehmen, das die Branche kennt und Ihre Bedürfnisse versteht.

#### Schnell

Die unbürokratische Genehmigung und Bereitstellung von Finanzierungen gewährleisten einen raschen Einsatz Ihrer Maschine.

#### Einfach

Sie können Cat Maschinen, Finanzierungen, Versicherungen und Garantien als Paket gebündelt bequem aus einer Hand beziehen.

#### Flexibel

Durch die Wahl des richtigen Finanzierungsproduktes können Ihre projektorientierten Maschineneinsätze wesentlich wirtschaftlicher werden.

#### Individuell

Unterschiedliche Vertragsausgestaltungen ermöglichen es, den Maschineneinsatz und die finanzielle Belastung an Ihre Auftragslage anzupassen.

Speziell für die über uns finanzierten und geleasteten Maschinen wurde gemeinsam mit unseren starken Versicherungspartnern ein maßgeschneiderter Versicherungsschutz für Sie konzipiert.

#### Wann beginnt Ihr Versicherungsschutz?

Der Versicherungsschutz besteht mit der Abnahme Ihrer Cat Maschine beim Lieferanten. Für die Maschinenversicherung gelten die Allgemeinen Vertragsbedingungen (AVB Ausgabe 01.2007) sowie die dazugehörigen Zusatzbedingungen (ZB Ausgabe 03.2002).

#### Was kostet das Versicherungspaket?

Im Rahmen Ihres Finanzierungsangebots wird Ihnen Ihr Ansprechpartner gerne ein konkretes Angebot für die betreffende Maschine unterbreiten.



### AVESCO ACADEMY: STEIGERN SIE PRODUKTION, LANGLEBIGKEIT IHRER MASCHINEN UND ARBEITSSICHERHEIT

Unsere Fachkompetenz vermitteln wir in ein- und mehrtägigen Schulungen über effizienten, betriebssicheren und ökonomischen Maschineneinsatz. Zusätzlich zu unseren Standardangeboten führen wir spezifische, auf Kundenbedürfnisse zugeschnittene Schulungen in Langenthal oder bei Kunden vor Ort durch.

Die Schulungen bestehen aus praxisorientierten und theoriebasierten Sequenzen. Teilnehmende erhalten Schulungszertifikate und Unterlagen zu den Schulungsinhalten.





